

TURBIDIMETRE

Le turbidimètre TURB mesure la turbidité d'un liquide dans une veine fluide et dans toute installation nécessitant une surveillance de l'évolution de la turbidité en particulier.

CARACTERISTIQUES GENERALES

Excellente sensibilité aux particules en suspension dans un liquide atténuant un léger faisceau lumineux émis par un émetteur à diode lumineuse et capté par un récepteur à cellule photorésistante stabilisée et contrôlée par un bloc alimentation.

Le traitement de la mesure permet d'afficher une lecture directe de l'indice de turbidité de 0 à 100%. L'indicateur permet en outre d'activer une sortie alarme par seuil réglable.

CARACTERISTIQUES TECHNIQUES PRINCIPALES

Le signal de sortie mesuré pour l'échelle calculée est un courant variant de 4 à 20 mA.

Cette échelle est linéaire de 0 à 100% (pour 4-20 mA en courant de sortie) :

- 0% = liquide « clair »
- 100% = obscurité totale (extinction de l'émetteur)



Ensemble
Emission / Réception

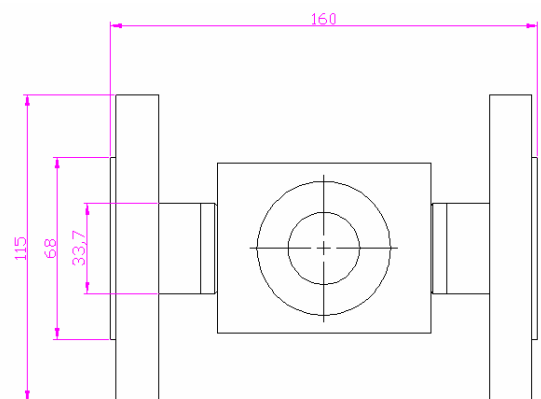


Ensemble Turbidimètre

L'appareil peut être étalonné en fonction du type de liquide utilisé. L'échelle de mesure de la turbidité peut être réglée par l'utilisateur suivant différents cas de mesure.

- Vitesse de débit à respecter $\leq 0,1$ m/s
- Limite de Pression 16 bar
- Limites de températures de la conduite de la veine liquide : $+5^{\circ}\text{C}$ à $+130^{\circ}\text{C}$
- Température ambiante admissible sur l'émetteur et le récepteur optique : $+50^{\circ}\text{C}$
- Humidité ambiante admissible 0/100% HR et aspersion en continu.
- Un système de balayage d'air permet de maintenir en température les têtes émission/réception du système, malgré la température éventuellement élevée du liquide.
- Seuil turbidité élevé (NO/NC configurable) de 0 à 100% réglable.

MONTAGE ET ENCOMBREMENT



Montage entre Brides DN25/ PN16